



bematech

Manual de Usuário

Imagem Meramente Ilustrativa



RC7400/RC8400

Manual de Usuário do Retail Computer RC-7400 / RC-8400
Cód. 501013110 - Revisão 1.3
Abril de 2015

Copyright© por Bematech S.A. Curitiba, Brasil.
Todos os direitos reservados.

Nenhuma parte deste documento pode ser copiada, reproduzida, adaptada ou traduzida sem o prévio consentimento por escrito da Bematech S.A., exceto quando permitido sob as leis de direito autoral.

As informações contidas neste manual têm caráter puramente informativo, estão sujeitas a alterações sem aviso prévio e não devem ser interpretadas como um compromisso por parte da Bematech S.A. No entanto, sempre que houver modificações, a Bematech S.A. fará o possível para disponibilizar informações atualizadas para os produtos descritos nesta publicação. A edição mais recente deste manual pode ser obtida através do site da Bematech na Internet:

www.bematech.com.br

Sem prejuízo de outras ressalvas contidas no corpo deste Manual, o usuário ou terceiros assumirão todas as consequências e responsabilidades em casos de: (a) uso intencional para qualquer aplicação indevida, não direcionada ou não autorizada, inclusive para propósitos particulares; (b) modificações, reparos ou alterações não autorizadas do produto; (c) uso do produto em desacordo com as instruções de operação e manutenção fornecidas pela Bematech S.A.; (d) uso do produto como componente em sistemas ou aplicações nas quais a falha deste produto possa criar uma situação de risco pessoal ou material. Nas hipóteses acima a Bematech S.A. e seus administradores, prepostos, empregados, subsidiárias, afiliadas e distribuidores, não responderão, a qualquer título, por qualquer reclamação, custos, perdas, danos, despesas e qualquer outro prejuízo direto ou indireto, sejam de que natureza forem, bem como por reclamações fundadas em alegação de negligência da Bematech S.A. em relação ao projeto e fabricação do produto.

A Bematech S.A. não se responsabiliza por danos ou problemas decorrentes do uso de acessórios ou suprimentos que não aqueles designados como produtos originais Bematech ou produtos aprovados pela Bematech S.A. Qualquer nome de produto e seus logotipos mencionados nesta publicação podem ser marcas comerciais de suas respectivas empresas e aqui reconhecidos.

As garantias do produto são apenas aquelas expressamente mencionadas no Manual do Usuário. A Bematech S.A. não outorga e tampouco será responsável por quaisquer garantias tácitas, incluindo, porém sem limitação, garantias de que o produto serve para um propósito especial. Adicionalmente, a Bematech S.A. não será responsável por quaisquer danos ou prejuízos especiais ou incidentais, ou ainda por prejuízos efetivos ou lucros cessantes em decorrência do uso do produto pelo adquirente, usuário ou por terceiros.

Informações Gerais

Informações sobre Descarte e Reciclagem



Este símbolo indica que seu produto deve ser descartado de acordo com as leis e regulamentos locais. Quando seu produto alcançar o fim de vida, contate a Bematech ou as autoridades locais para saber sobre as opções de reciclagem.

Informações de Segurança

Esta seção apresenta informações importantes que visam garantir a utilização segura e eficaz deste produto. Leia cuidadosamente esta seção e guarde este manual em um local acessível.

Segurança Elétrica

- Para prevenir choque elétrico desconecte a fonte da tomada antes de inicializar o sistema.
- Quando adicionar ou remover um dispositivo do sistema, ou para o sistema, tenha certeza que os cabos de força dos dispositivos estejam desconectados antes que o sinal deles estiver conectado.
- Antes de conectar ou remover os cabos de sinais, cabos internos e periféricos do produto, tenha certeza que todos os cabos de força estejam desconectados.
- Procure por uma assistência profissional antes de usar um adaptador ou uma extensão. Estes dispositivos podem interromper o circuito de aterramento. É recomendado o uso deste produto com no break ou estabilizador.
- Se a fonte de alimentação estiver quebrada, não tente consertá-la. Contate um serviço autorizado qualificado ou seu revendedor.

Segurança Operacional

- Antes de instalar o produto e adicionar os dispositivos nele, leia atentamente os manuais que acompanham a embalagem.
- Antes de usar o produto, veja se todos os cabos estão conectados corretamente e os cabos de energia não estejam danificados. Se for notificado algum dano, contate o seu revendedor imediatamente.
- Para evitar curtos circuitos, deixe longe do produto cliques, chaves e grampos dos conectores, slots, tomadas e circuitos.
- Evite que o produto entre em contato com poeira, umidade e temperaturas extremas. Não ponha o produto em lugares que possam molhar o equipamento.
- Ponha o produto em lugares de superfícies estáveis.
- Se você encontrar algum problema técnico no produto, contate a assistência técnica autorizada ou seu revendedor imediatamente.

Sumário

Capítulo 1 – Introdução	6
Conhecendo o Produto.....	6
Retirando da Embalagem.....	7
Local da Instalação	7
Painel Traseiro	8
Painel Frontal.....	9
Capítulo 2 – Guia Rápido de Instalação.....	10
Ligando seu computador	10
Conectando a Rede Elétrica	11
Capítulo 3 – Sistemas Operacionais.....	13
Windows Embedded POS Ready 7	13
Outros Sistemas Operacionais	13
Capítulo 4 – Cuidados Especiais.....	14
Limpeza Externa	14
Local de Uso	14
Capítulo 5 – Resolução de Problemas.....	15
Capítulo 6 – Especificações Técnicas	16

Prefácio

Este manual fornece informações básicas sobre o produto adquirido.

Quem deve ler este manual

Este manual é destinado aos usuários dos produtos Bematech e a pessoas que busquem informações sobre seus produtos.

Como este manual está organizado

Capítulo 1 - "Introdução"

Fornece uma visão geral sobre o produto.

Capítulo 2 - "Guia Rápido de Instalação"

Fornece informações sobre instalação do produto.

Capítulo 3 - "Sistemas Operacionais"

Fornece informações sobre os sistemas compatíveis e recomendados para o produto.

Capítulo 4 - "Cuidados Especiais"

Fornece informações de como cuidar do seu produto.

Capítulo 5 - "Solução de problemas"

Fornece informações sobre teste e identificação de soluções simples para os problemas mais comuns.

Capítulo 6 - "Especificações Técnicas"

Contém as especificações técnicas do Produto

Outras publicações e softwares relacionados

Manual de Serviço

Onde encontrar mais informações

<http://www.bematech.com.br>

Localização para instalação

Procure instalar o produto em locais:

- Ventilados;
- Distante de fonte de calor;
- Sem incidência de luz solar direta.

Capítulo 1 – Introdução

Conhecendo o Produto

Para atender às inúmeras aplicações do produto e customizar a nossa solução de acordo com a reais necessidades dos nossos clientes, a Bematech disponibiliza três configurações de interfaces disponíveis:



Opção 1* - RC-8400 4GB 2 SERIAIS

A primeira opção foi concebida para ofertar um número maior de portas USB, para aplicações onde a maior parte dos periféricos que compõem a solução são disponibilizados com cabo USB. Exemplo: Bares, restaurantes e pequenos comércios.

Distribuição de portas da opção 1:

- 2x portas seriais
- 6x portas USB 2.0
- 1x porta USB 3.0.

Opção 2*- RC-8400 4GB 4 SERIAIS

A segunda opção é designada para estabelecimentos que tem uma necessidade maior de portas de comunicação serial. Exemplo: Supermercados, farmácias e lojas de departamentos.

Distribuição de portas da opção 2:

- 4x portas seriais
- 4x portas USB 2.0
- 1x porta USB 3.0.

Opção 3*- RC-7400 2GB 1 SERIAL

A terceira opção é designada para estabelecimentos que tem pouca ou nenhuma necessidade de portas de comunicação serial. Exemplo: terminais de lançamento e estabelecimentos migrando para NFC-e.

Distribuição de portas da opção 3:

- 1x portas seriais
- 6x portas USB 2.0
- 1x porta USB 3.0.

*Consulte o seu revendedor para verificar qual das opções melhor se aplica para o seu negócio.

Retirando da Embalagem

Ao abrir a embalagem, além do seu computador, você irá encontrar uma caixa contendo todos os acessórios necessários para a sua instalação.

- Retail Computer RC-7400 / RC-8400
- Suporte para montagem vertical
- Teclado (USB) – apenas RC-8400*
- Mouse (USB) – apenas RC-8400*
- Cabo de Força 3 pinos
- Fonte de Alimentação
- Manual do Usuário

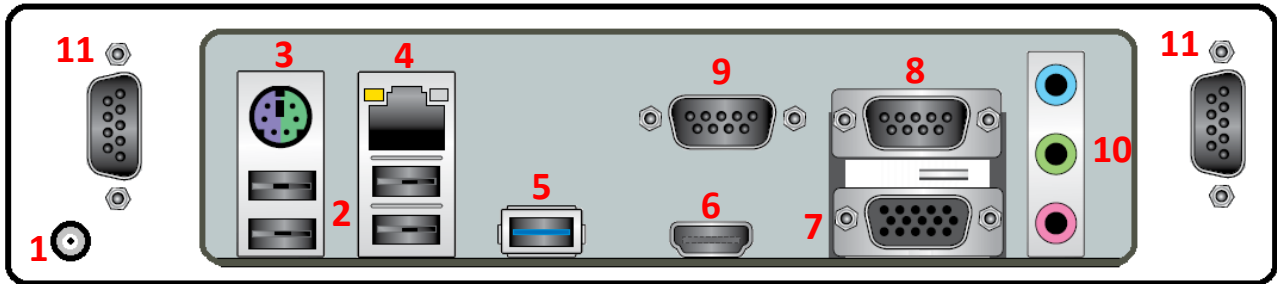
** O modelo RC-7400 não é acompanhado de mouse e teclado.*

Local da Instalação

- O local para instalação do computador deve obedecer as seguintes condições:
- Possuir uma rede elétrica com aterramento eficaz, com uma tomada de 3 pinos (2 pólos e 1 terra), para ser compatível com o cabo de alimentação;
- Possuir um espaço suficiente para operação, manutenção preventiva ou corretiva;
- A linha da rede deve ser exclusiva para o computador, sendo permitido o compartilhamento apenas com equipamentos do mesmo gênero. Máquinas de fotocópia, motores elétricos ou qualquer outro equipamento que necessite de muita potência deve ser instalado isoladamente;
- Não é aconselhável que o piso seja acarpetado, para evitar a eletricidade estática;
- Instale o computador em um local de estabilidade mecânica fixa e imóvel, pois o computador possui em seu interior unidades de leitura e gravação muito sensíveis a vibrações mecânicas;
- Não é aconselhável que o computador seja instalado sobre uma mesa móvel com rodinhas, nem que o operador utilize cadeira com rodinhas, para evitar o acúmulo de cargas eletrostáticas;
- A parte superior do computador deve estar sempre livre, proporcionando uma fácil ventilação interna;
- Instale o computador longe do sol, vapores, gases, fumaças, umidade e partículas em suspensão;
- Antes de instalar o equipamento, observe as restrições constantes no certificado de garantia, disponível no final deste manual.

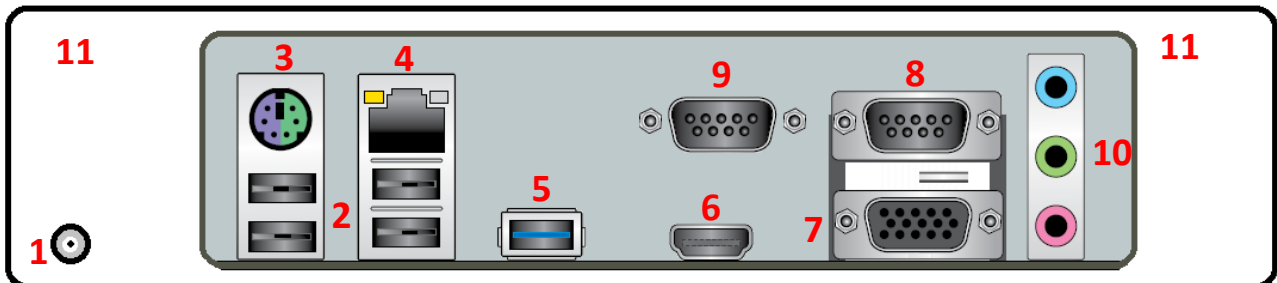
Painel Traseiro do RC8400 com 4 Seriais

A figura a seguir ilustra o painel traseiro na opção com 4 portas seriais:



Painel Traseiro do RC8400 com 2 Seriais

A figura a seguir ilustra o painel traseiro na opção com 2 portas seriais:



Painel Traseiro do RC7400 com 1 Serial

A figura a seguir ilustra o painel traseiro na opção com 1 porta serial:

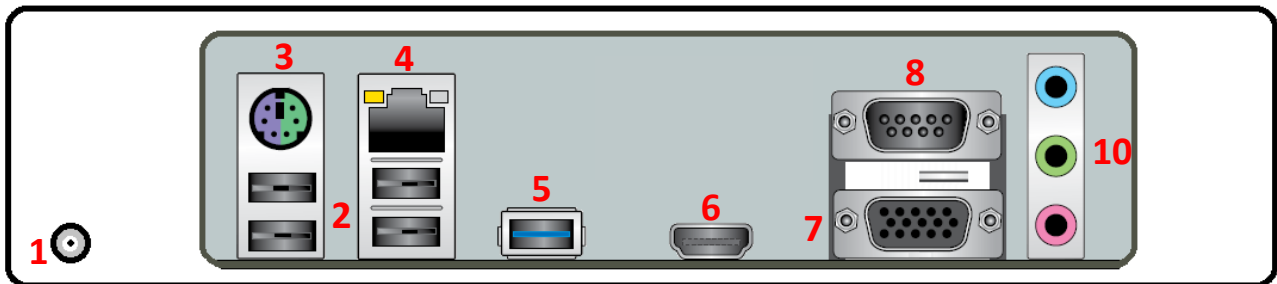


Tabela de Identificação

Número	Descrição
1	Conector da fonte de alimentação
2	Portas USB 2.0
3	Conector PS2 para mouse ou teclado
4	Conector de rede Ethernet
5	Porta USB 3.0
6	Conector HDMI
7	Conector de vídeo (VGA)

8	Porta serial onboard (RC-7400 / RC-8400)
5	Porta serial onboard (apenas RC-8400)
10	Conectores de áudio
11	Portas seriais opcionais (apenas RC-8400)

Painel Frontal

A figura a seguir ilustra o RC-7400/RC-8400 com a opção das 2 portas USB frontais:



Tabela de Identificação

Número	Descrição
1	Botão de Reset
2	Portas USB frontais (Opcional)
3	Conectores de áudio
4	Botão liga/desliga

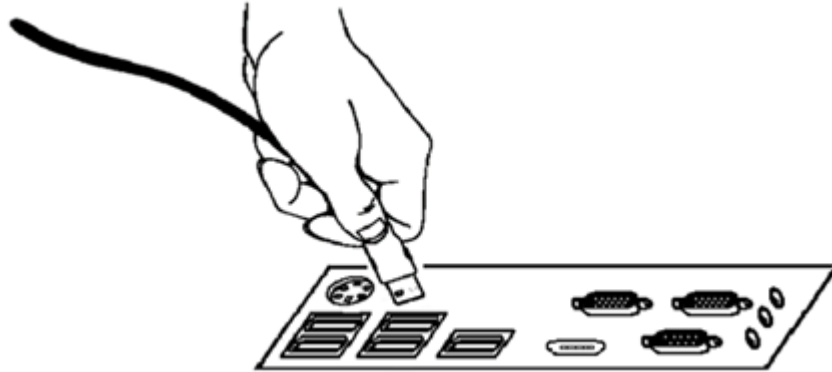
Importante!

Os modelos RC-8400 com 4 seriais não possuem os conectores USB frontais, apenas os conectores de áudio estão habilitados nesta configuração.

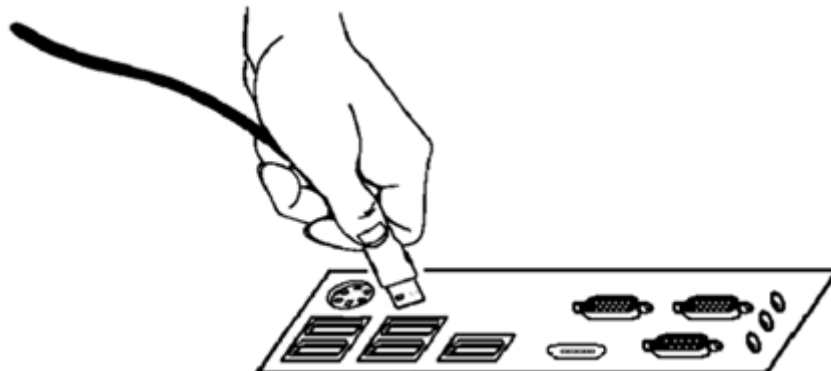
Capítulo 2 – Guia Rápido de Instalação

Ligando seu computador

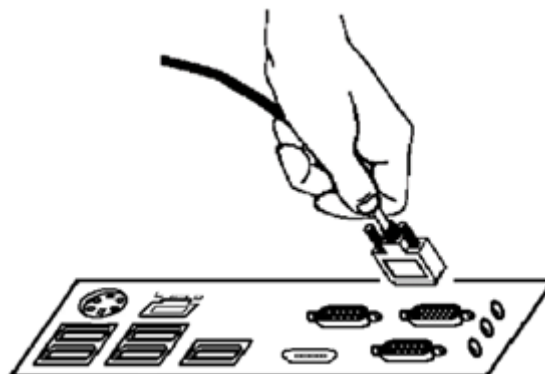
Encaixe o conector do mouse em uma entrada USB qualquer, conforme as ilustrações abaixo:



Encaixe o conector do teclado em uma entrada USB qualquer, conforme as ilustrações abaixo:



Para ligar o monitor encaixe o conector VGA conforme ilustrado abaixo. Para melhor fixação, rosqueie os parafusos.

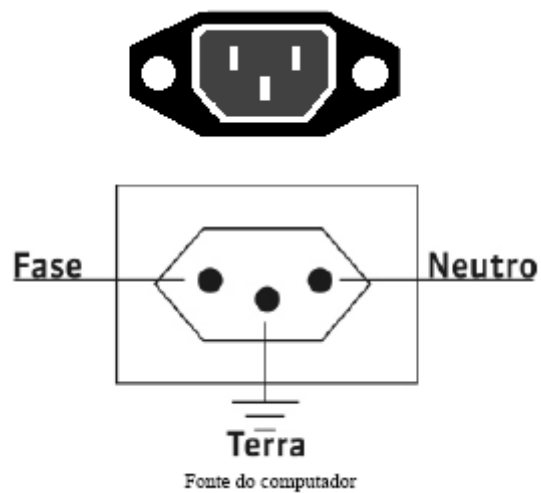


Conecte a fonte de alimentação no conector correspondente.



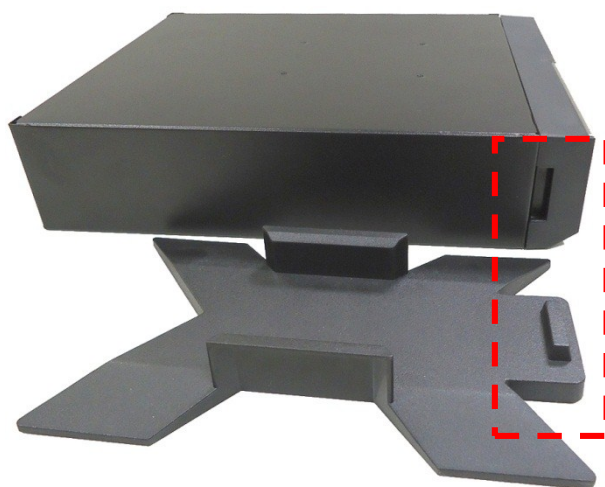
Conectando a Rede Elétrica

Certifique-se de que o Retail Computer esteja desligado e, em caso afirmativo, ligue o plug de força da fonte externa à rede elétrica. Observe que a tomada do plug de força deve ser de três pinos, sendo que o pino central deve ser conectado ao terra da rede elétrica.

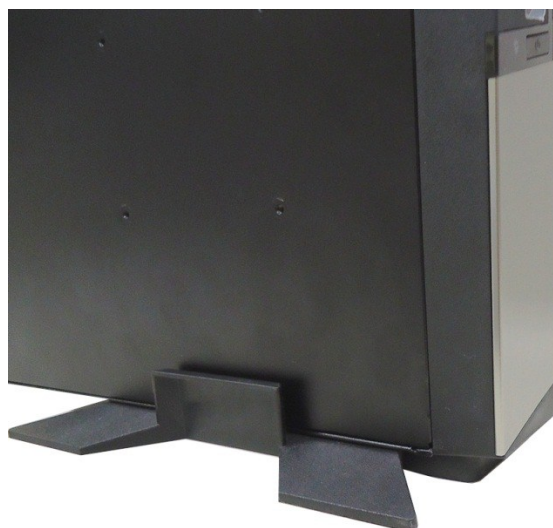


Suporte para montagem vertical

O RC-8400 possui uma abertura na parte inferior para conexão do suporte de montagem vertical.



Para montar o suporte no produto, basta encaixá-lo na parte inferior, conforme mostrado a seguir:



Capítulo 3 – Sistemas Operacionais

Este capítulo descreve o sistema operacional escolhido pela Bematech para ser utilizado no RC-8400 e informa sobre restrições e recomendações no uso de outros sistemas.

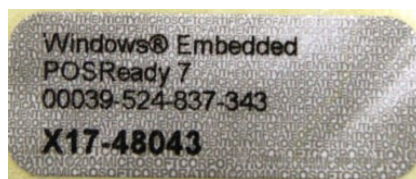
O RC-8400 é oferecido em duas opções: com sistema operacional e sem sistema. **O RC-7400 é oferecido apenas na configuração sem sistema operacional.**

Windows® Embedded POSReady 7

O sistema original de fábrica das máquinas Bematech é o Windows® Embedded POS Ready 7. Esse sistema foi testado com todos nossos softwares e hardwares, afim de garantir maior robustez e segurança aos nossos usuários.

Esse sistema é construído a partir do Windows® 7, sendo customizado especialmente para automação comercial e desenvolvido para garantir uma maior performance nas aplicações de varejo. Para maiores informações sobre sistemas Embedded, consulte o site da Microsoft: <http://www.microsoft.com/windowseembedded/> (página em Inglês).

Todas as máquinas com Sistema Operacional Windows possuem uma etiqueta de software original (COA). Caso seu produto não tenha essa etiqueta, entre em contato com o revendedor.



Importante: Máquinas que forem para a assistência técnica sem a etiqueta de originalidade do Windows serão entregues sem sistema operacional instalado.

Outros Sistemas Operacionais

Windows®

O RC-7400/RC-8400 é compatível apenas com sistemas baseados no Windows® 7 e Windows® 8.

O hardware do equipamento NÃO é compatível com versões anteriores do Windows®, como o Windows® Vista e Windows® XP.

Linux

A Bematech NÃO dá suporte para sistemas Linux. Entretanto, recomendamos o uso do Linux Ubuntu, em versões iguais ou superiores a 12.04.04. Também recomendamos que sejam utilizados Kernels com versões a partir da 3.6.1.

Máquinas sem sistema

A Bematech não garante a compatibilidade de sistemas que não sejam o original de fábrica.

Consumidores que optarem por comprar o produto na versão sem sistema operacional, ficam responsáveis pela instalação e configuração dos equipamentos.

Capítulo 4 – Cuidados Especiais

Verifique cuidadosamente a tensão elétrica da sua instalação antes de conectar o seu equipamento na tomada.

Cuidado especial deverá ser tomado com a tensão e a corrente elétrica máximas suportadas pelo equipamento. Em caso de dúvida e/ou necessidade de adequação da tomada de alimentação para o equipamento, consulte um profissional credenciado ou a companhia de eletricidade local. O mesmo cuidado deve ser tomado em caso de instalação de extensões, estabilizadores de tensão, “no-breaks” e quaisquer outros acessórios que não acompanham o equipamento. Estas precauções são de responsabilidade exclusiva do usuário que for instalar o equipamento, sendo também essenciais para o devido atendimento durante o período de garantia.

O produto que você adquiriu foi concebido considerando normas internacionais de segurança, que protegem o usuário contra choques elétricos em caso de falha e/ou acidentes na rede elétrica (raios). Para que esta proteção funcione corretamente, é imprescindível que o equipamento esteja ligado a uma tomada com três pinos, conforme descrito nas instruções de instalação.

Somente conecte algum periférico ou acessório ao seu sistema quando este estiver desligado.

Não tente reparar este equipamento, nem permita que pessoas não autorizadas o façam. Há risco de choque elétrico (descargas de alta tensão) ainda que desligado da tomada. Sempre que necessário procure a Rede de Assistência Técnica da BEMATECH.

Limpeza Externa

Antes de limpar o seu equipamento, desligue-o da tomada da rede elétrica. Na sua limpeza, utilize apenas um pano úmido. Não utilize detergentes, abrasivos ou solventes.

Local de Uso

Guarde todo o material usado na embalagem dos dispositivos do computador; eles são os mais indicados para garantir a segurança dos dispositivos durante qualquer movimentação dos mesmos.

Nunca obstrua as aberturas e saídas de ventilação dos dispositivos do produto. Elas foram tecnicamente dimensionadas para garantir uma perfeita ventilação e o perfeito funcionamento do dispositivo.

Capítulo 5 – Resolução de Problemas

Antes de recorrer à nossa Central de Relacionamento com o Cliente 0800 644 BEMA (2362) - ou à Rede de Assistências Técnicas (RAT) Bematech, consulte a tabela de resolução de problemas.

PROBLEMAS	CAUSAS POSSÍVEIS	SOLUÇÃO
Nenhuma resposta quando o computador é ligado	Fonte de alimentação não está conectada.	Desligue o computador e conecte a fonte de alimentação antes de religá-lo.
	Não há resposta elétrica na tomada.	Conecte o cabo de alimentação a outra tomada.
	O computador está em modo stand by.	Movimente o mouse para voltar ao normal.
	Falha na CPU.	Entre em contato com a central de relacionamento com o Cliente da Bematech (0800 644 BEMA (2362)).
O computador está ligado, mas nada aparece no vídeo	O ajuste de brilho e contraste não está correto.	Ajuste o brilho e contraste da imagem no monitor.
	O monitor de vídeo não está ligado.	Ligue o monitor.
	O cabo do monitor de vídeo não está conectado ou está indevidamente conectado.	Desligue o computador e certifique-se da correta conexão do cabo do monitor de vídeo.
O teclado não responde aos comandos digitados	O cabo do teclado não está conectado.	Desligue o computador e conecte o cabo.
O mouse não responde aos comandos	O cabo do mouse não está conectado.	Desligue o computador e conecte o cabo.
O computador desliga sozinho durante o uso	Condições de instalação inadequadas.	Verifique se o computador está em local apropriado.

Capítulo 6 – Especificações Técnicas

	RC-8400	RC-7400
Códigos de produto	102083000 - 2 Seriais c/ Windows	102084000 – 1 Serial
	102083001 – 2 Seriais	
	102083002 – 4 Seriais c/ Windows	
	102083003 – 4 Seriais	
Placa-mãe	Asus J-1800I C/BR	
Processador	Intel® Celeron® dual-core J1800, 2.41GHz	
Memória	4GB 2 x SO-DIMM, Dual Channel DDR3L 1333 MHz (Suporta até 8GB)	2GB 2 x SO-DIMM, Dual Channel, DDR3L 1333MHz (Suporta até 8GB)
Disco Rígido	500GB SATA II – ou superior	
Rede	Realtek® RTL8111G, 1 x Gigabit LAN 10/100/1000 Mb/s	
Áudio	Realtek® ALC887-VD 8-Channel High Definition Audio CODEC	
Interfaces	2x ou 4x portas seriais (de acordo com o modelo)	1x porta serial
	1x PS2 (mouse ou teclado)	
	1x porta USB 3.0	
	4x ou 6x portas USB 2.0 (de acordo com o modelo)	6x portas USB 2.0
	1x HDMI	
	1x D-Sub (VGA)	
	1x RJ45 (LAN)	
	Entradas de áudio: Frontal (1x Mic, 1x Fone de Ouvido) / Traseira (1x Line In, 1x Line Out e 1x Mic)	
Slots de Expansão (placa-mãe)	1 x PCIe 2.0 x1 1 x mini-PCIe	
Gráficos	Integrated Graphics Processor Suporte saída Multi-VGA: HDMI/RGB ports - Suporta HDMI com resolução máx. 1920 x 1080 @ 60 Hz - Suporta RGB com resolução máx. 2560 x 1600 @ 60 Hz Máximo de memória compartilhada de 512 MB Suporta DirectX 11	
Conectores Internos (placa-mãe)	1 x Conector USB 2.0 para adicionar 2 portas 1 x Conector TPM 1 x Conector LPT1 (porta paralela) 1 x Conector serial COM2 2 x Conectores SATA 3Gb/s 1 x Conector Fan para CPU 1 x Conector Fan para chassi 1 x Conector de alimentação EATX 24 pinos 1 x Conector de alimentação ATX 12V 4-pin 1 x Conector de audio do painel frontal (AAFP) 1 x Jumper Clear CMOS 1 x Buzzer	
Gabinete	Padrão Slim - Form Factor: Mini-ITX	
	LED indicativo de energia e Hard Disk	
	Dimensões: Sem base: 220mm(A) x 285mm(C) x 60mm(L) Com base: 230mm(A) x 285mm(C) x 120mm(L)	
	Massa aproximada: 2,5Kg	
Fonte	Tipo: Externa Entrada: 100-240V / 1.5A Saída: 12V / 5A	
Temperatura	Operação: +10°C a +40°C	
	Armazenamento: -20°C a +65°C	
Umidade Relativa	Ligado: 20% a 80% (temperatura máxima a 40°C)	
	Desligado: 10% a 90% (temperatura máxima a 65°C)	

ATENÇÃO!

Este certificado é uma vantagem adicional oferecida ao consumidor pela BEMATECH S/A. Para que as condições de garantia nele previstas tenham validade, é indispensável a apresentação da Nota Fiscal de venda ao Consumidor, e ao cumprimento de todas as recomendações expressas neste Guia de Referência Rápida, cuja leitura é recomendada.

Para informações sobre as Assistências Técnicas Autorizadas ligue gratuitamente para a nossa Central de Relacionamento com o Cliente através do telefone:

0800 644 BEMA (2362)

A Bematech S/A garante este produto contra defeitos de material e mão-de-obra, em condições normais de uso e manutenção, pelo prazo de 3 meses (garantia legal), mais 9 meses de garantia adicional, totalizando 12 meses.

A BEMATECH reparará o produto sem nenhum custo para o usuário, desde que este seja entregue em uma das assistências técnicas da Rede de Assistência Técnica Bematech (RAT), com custo de transporte sob responsabilidade de usuário, de acordo com os termos desta garantia, acompanhado da respectiva nota fiscal emitida no Brasil. O reparo, a critério da Bematech, poderá incluir a substituição de peças ou placas, por novas ou recondiçionadas equivalentes. Este produto e as peças restituídas serão garantidos pelo restante do prazo original. Todas as peças substituídas são de propriedade da Bematech.

Caso o consumidor deseje que o atendimento seja realizado em sua empresa, deverá entrar em contato com a RAT mais próxima e consultá-lo sobre a taxa de visita. Para a identificação da RAT mais próxima e habilitada ligar para a nossa Central de Relacionamento com o Cliente: 0800 644 BEMA(2362).

A avaliação e reparo dos produtos BEMATECH só poderão ser realizados pelas RATS da BEMATECH. Todos os contatos com a RAT deverão ser feitos pelo consumidor, não estando nenhum revendedor autorizado a executar estas ações no seu lugar. Todos os eventuais danos ou demoras resultantes da não observância destas recomendações fogem à responsabilidade BEMATECH.

Modelo

Número de Série

Data da Compra

Número da N.F.

__ / __ / ____

Manual de Usuário

RC-7400 / RC-8400

