

RH Fábrica

Junho, 2016 | São Paulo, Brasil

INSTALAÇÃO DE ATUALIZAÇÕES

OBJETIVO

Capacitação e Orientação dos processos para instalação de atualizações de Impressoras Bematech.

INSTALAÇÃO



AGENDA

1. Instalando DLL Windows

Características e Finalidades

Processo de Instalação de DLL em Sistema Operacional Windows XP

Processo de Instalação de DLL em Sistema Operacional Windows Vista e Seven

2. Instalação de USB para Windows Vista e Seven

Processo de Instalação e configuração de Porta USB

3. DLL para Windows XP

Instalação e configuração de arquivo.dll e configuração de Porta USB para Sistema Operacional Windows XP

INSTALANDO A DLL

PARA A IMPRESSORAS FISCAIS SE COMUNICAR É PRECISO DE UMA DLL

QUAL A FINALIDADE:

Para a comunicação da impressora fiscal com o computador, necessita de DLL para que haja a compatibilidade entre a impressora e o PC, após isto o desenvolvedor do software de vendas poderá efetuar a configuração do software com a impressora.

ONDE POSSO UTILIZAR:

Esse procedimento serve para qualquer impressora fiscal.

CURIOSIDADES:

O propósito original das DLL era economizar espaço em disco e memória necessária para aplicativos, porém com o passar dos anos e da atualização da tecnologia as DLL'S efetuam muito mais operações e servem como um mediador entre os seus aplicativos.



Esse é o ícone do nosso aplicativo depois do download, para organização das DLL crie uma pasta e extraia o arquivo para continuidade da instalação.

INSTALANDO A DLL

QUAL A FINALIDADE DE UMA DLL?

Uma DLL serve como um mediador entre seu aplicativo e seu sistema operacional, seu uso começou a ser usado no Windows 95, mas foi inventada no começo da computação em modo texto.

OBS. Esse procedimento serve para qualquer versão do Windows. No nosso exemplo foi feito o download do arquivo para 32 bits, para a versão de 64 bits baixe o arquivo bemafi64.

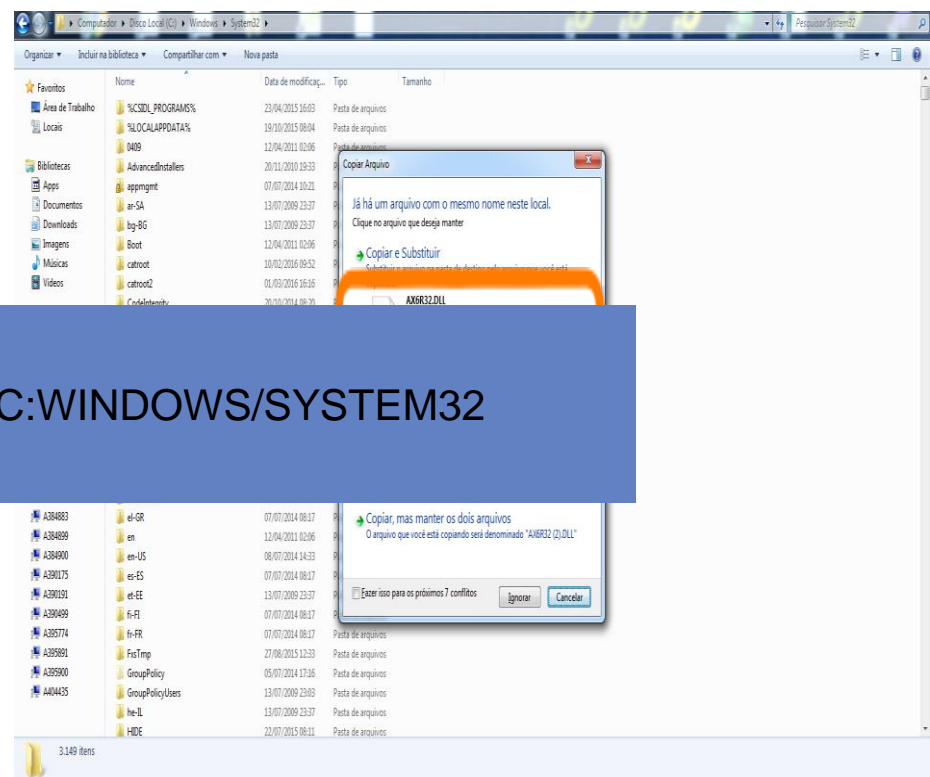
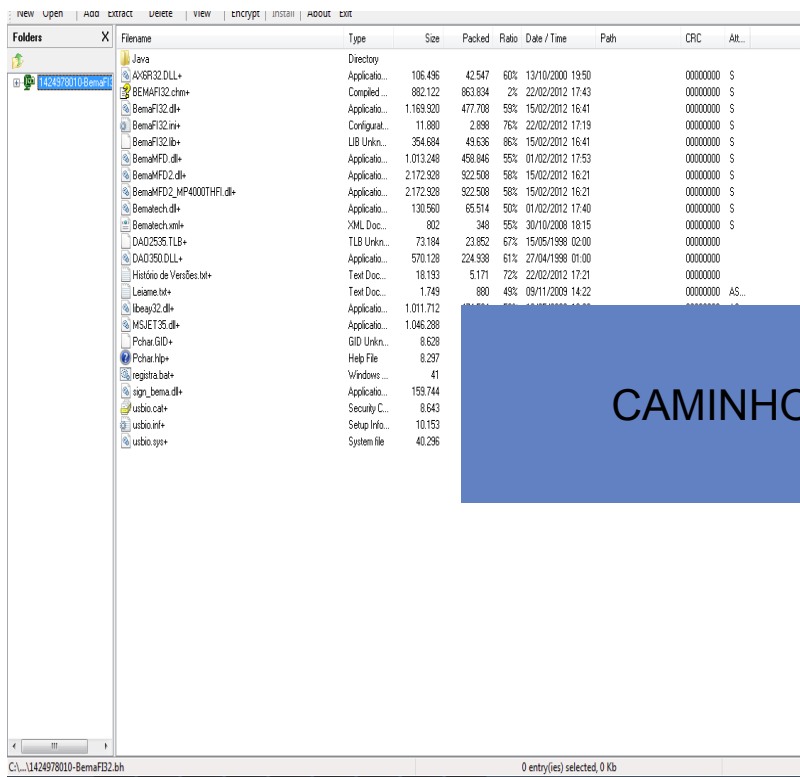


Esses são os arquivos a serem copiados no system32 para a comunicação com as impressoras fiscais.

INSTALANDO ARQUIVOS.DLL NO WINDOWS

Depois de selecionados os arquivos necessários para a comunicação com a impressora, devemos instalá-las no computador do cliente. Devemos realizar o seguinte processo:

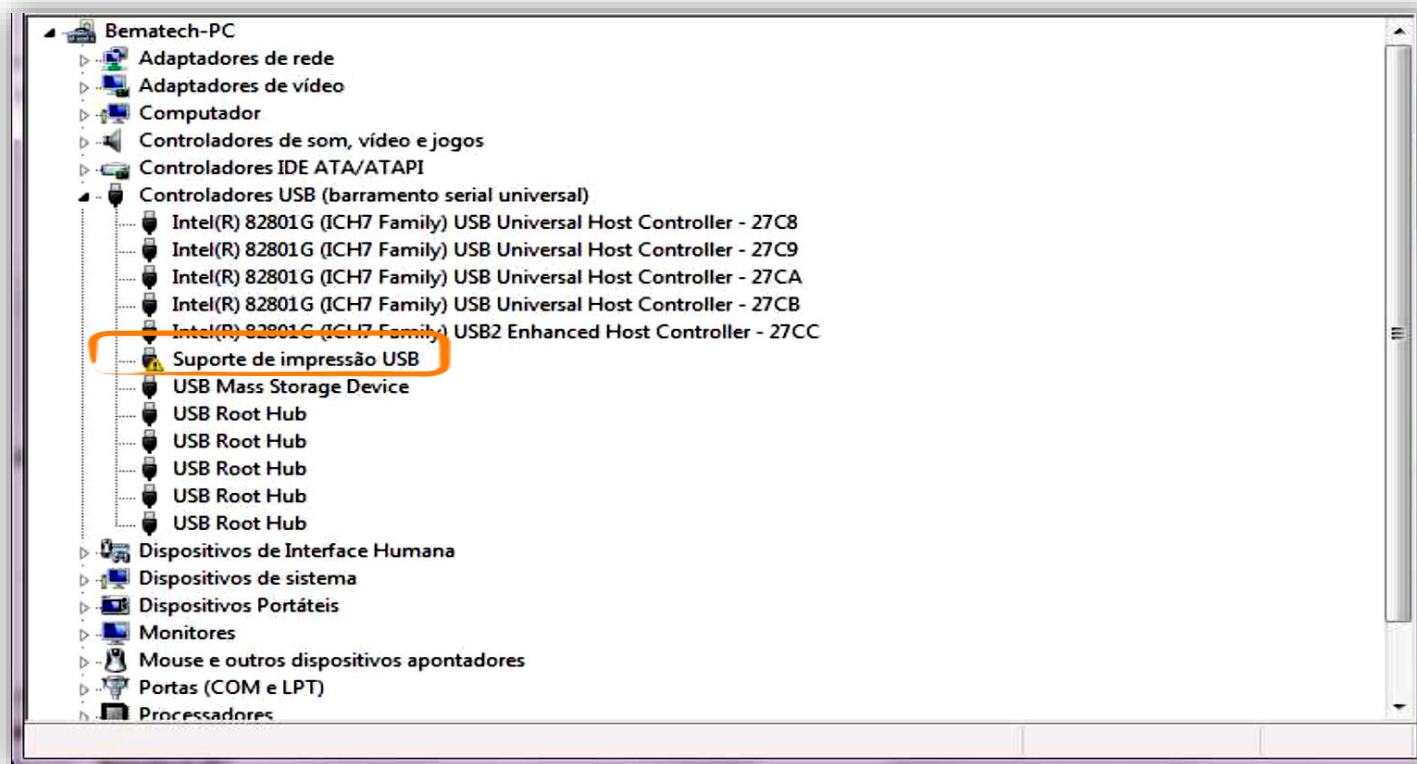
Abrir o arquivo da DLL e extrair todo o conteúdo na pasta System 32 do Windows:



Obs: O caminho é igual para todos os sistemas operacionais Windows.

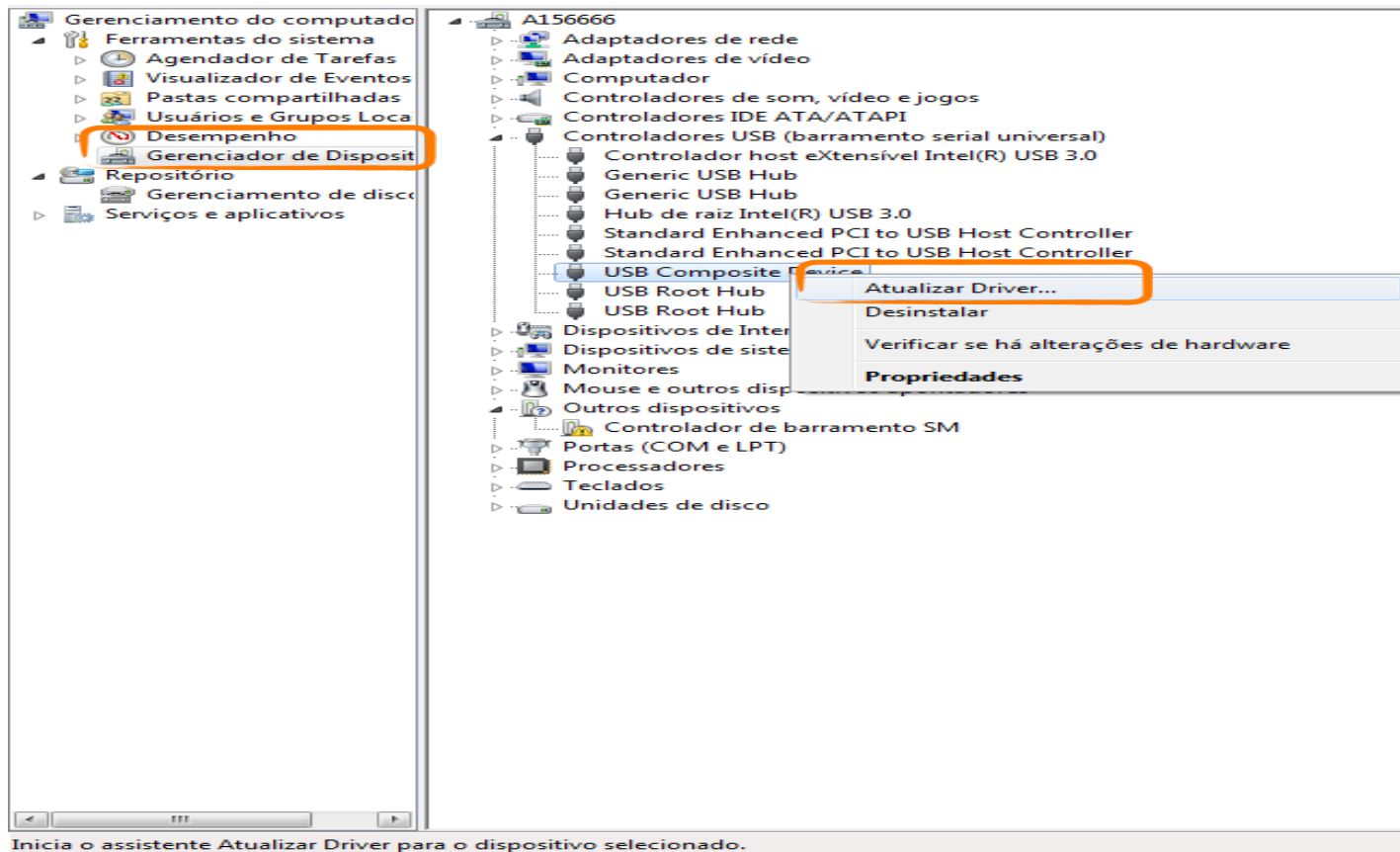
INSTALAÇÃO USB PARA O WINDOWS VISTA E SEVEN

Depois de ter salvado o arquivo e instalados os cabos corretamente, clique em gerenciador de dispositivos, perceba que a nossa porta de comunicação USB apresenta um sinal de interrogação, informando que algum dispositivo não está funcionando corretamente.



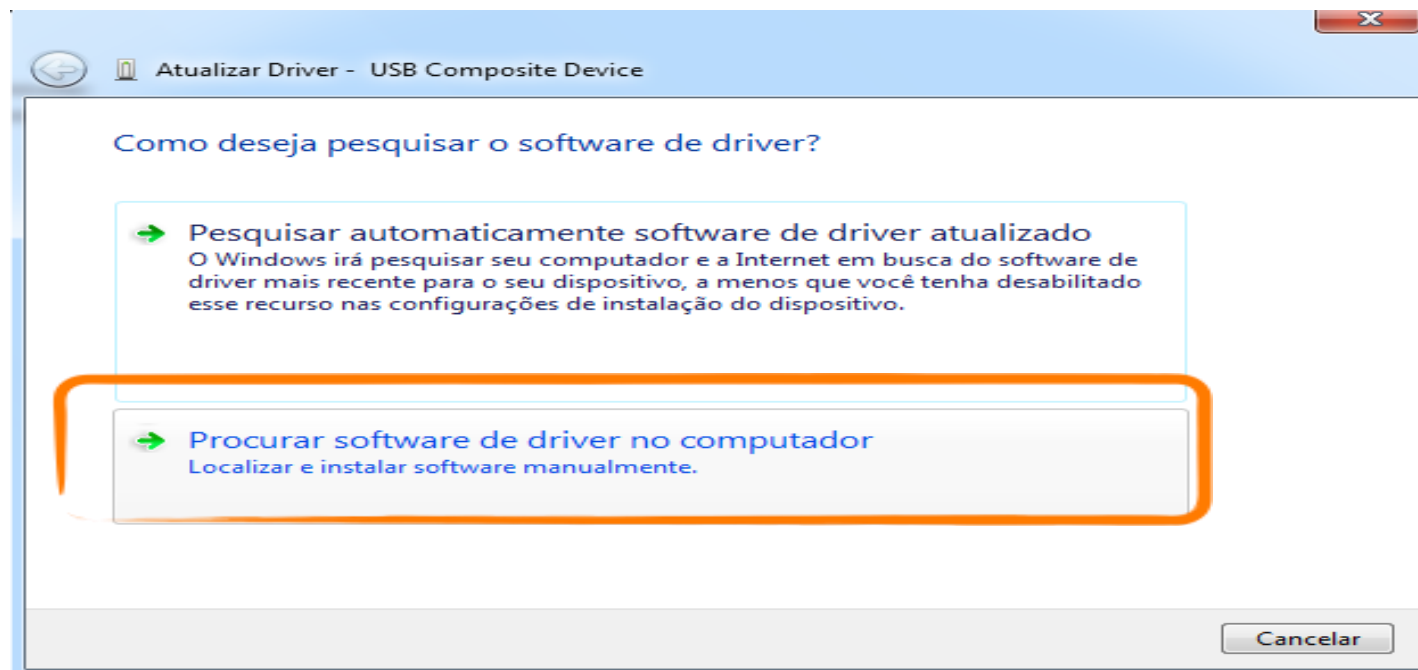
INSTALAÇÃO USB PARA O WINDOWS VISTA E SEVEN

Clique no símbolo de interrogação com o botão direito do mouse, selecione a opção Atualizar driver.



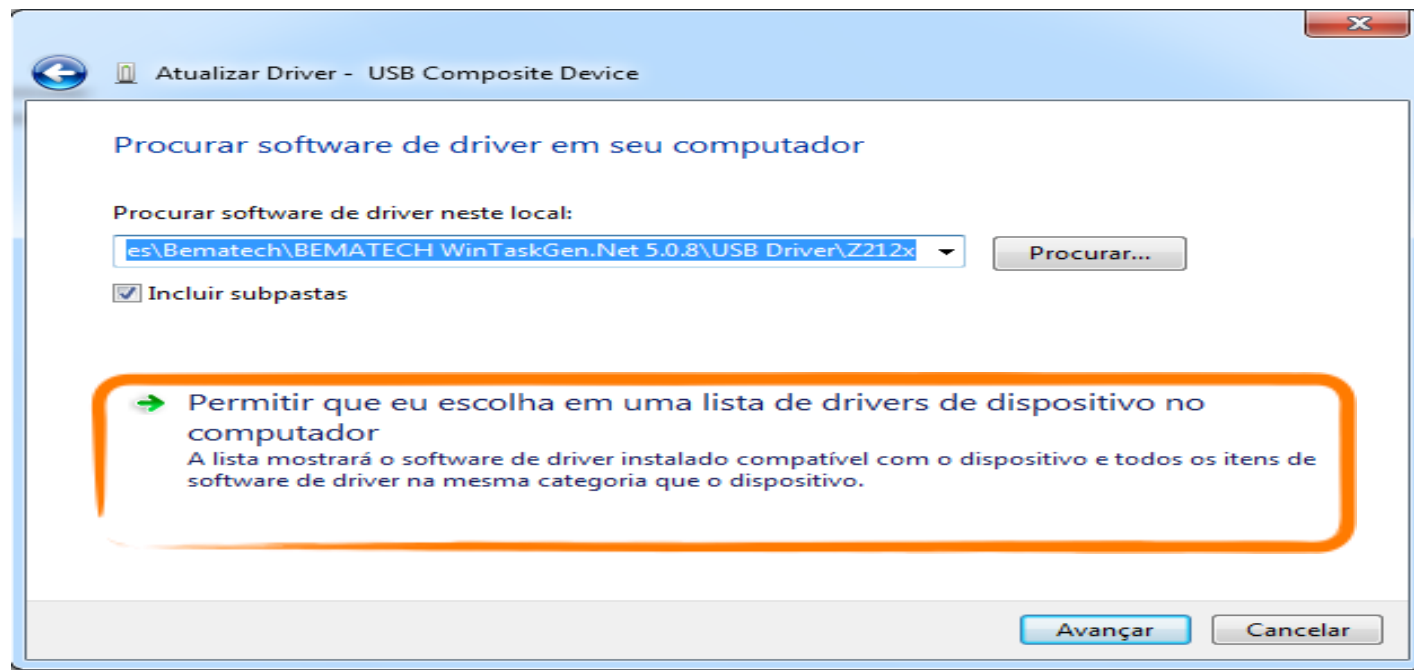
INSTALAÇÃO USB PARA O WINDOWS VISTA E SEVEN

Selecione a opção Procurar software de driver no computador.



INSTALAÇÃO USB PARA O WINDOWS VISTA E SEVEN

Nessa tela selecionamos a pasta onde salvamos o nosso arquivo.

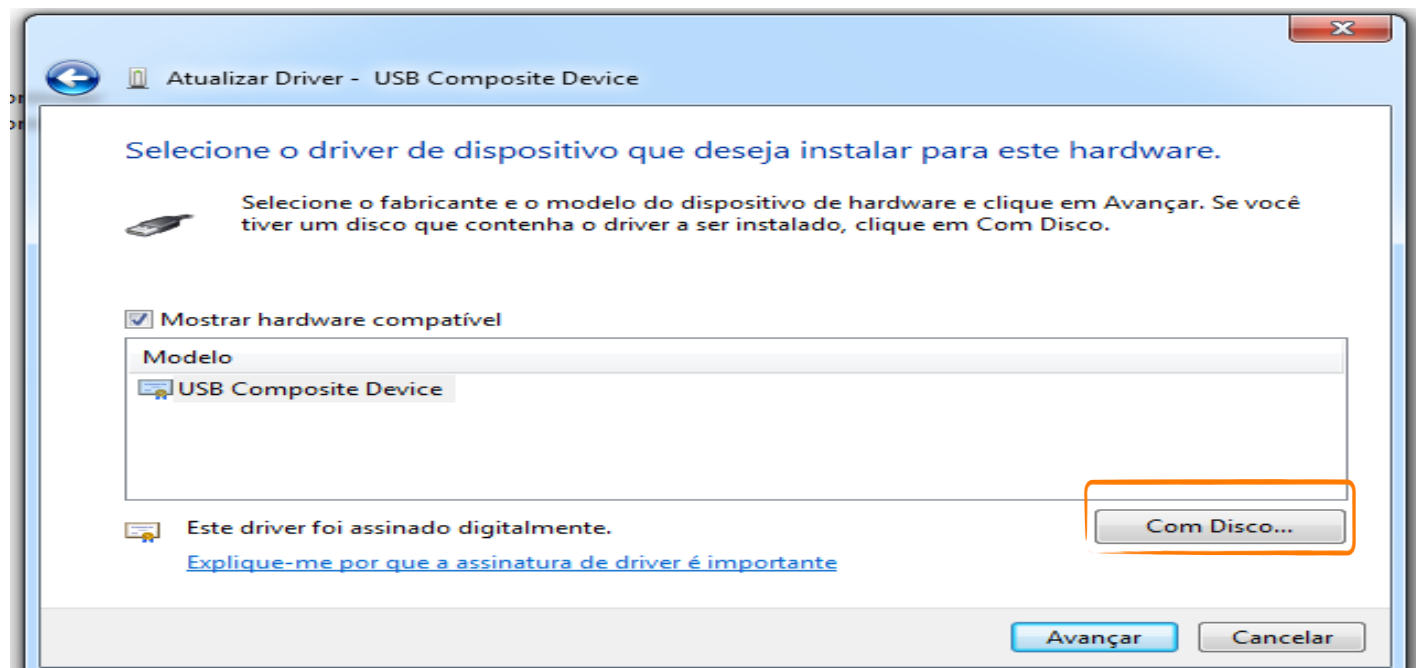


Selecione Avançar

INSTALAÇÃO USB PARA O WINDOWS VISTA E SEVEN

Aqui o nosso assistente reconheceu o arquivo Bematech USB printer

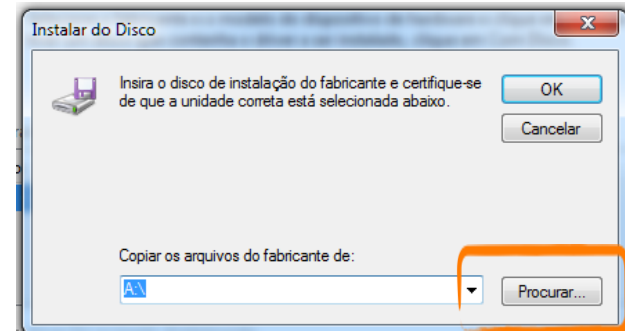
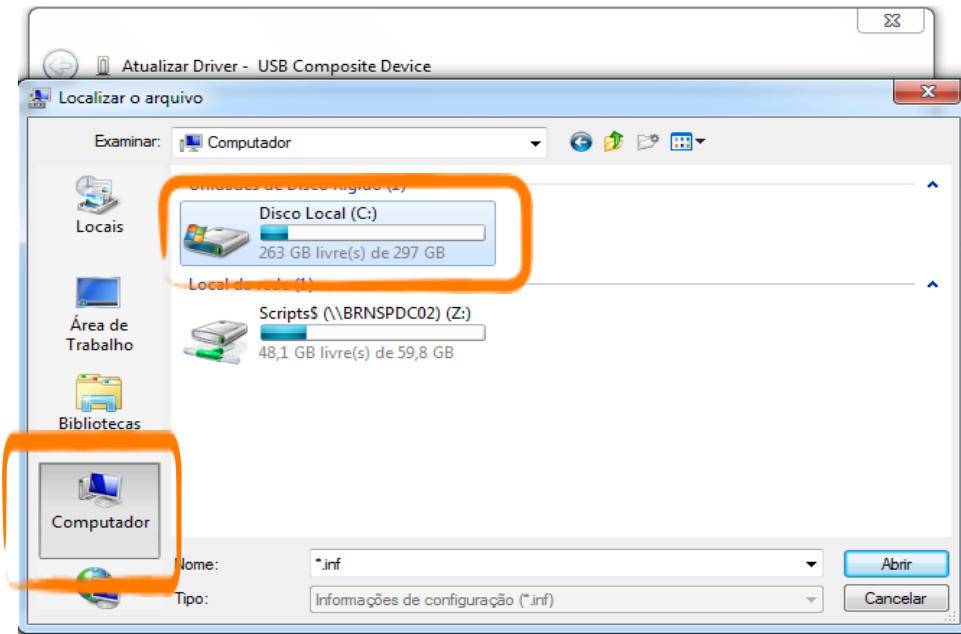
Selecione a opção com disco para que o assistente encontre os demais arquivos salvos.



Selecione Avançar

INSTALAÇÃO USB PARA O WINDOWS VISTA E SEVEN

Selecione a opção procurar para terminar a instalação.

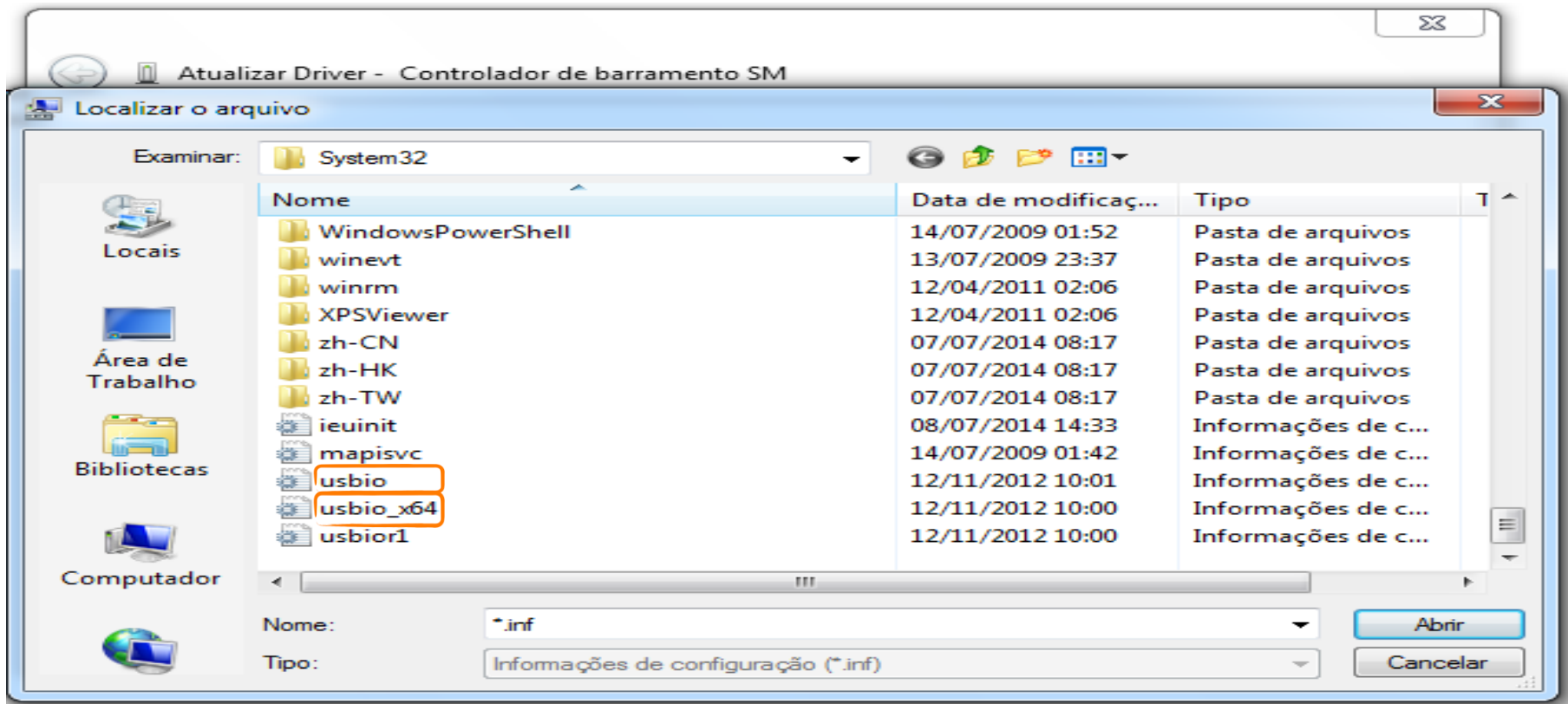


Agora depois de instalado, perceba que a porta USB detectou a impressora bematech.

INSTALAÇÃO USB PARA O WINDOWS VISTA E SEVEN

Selecione o drive para **32 bits** ou **64 bits**

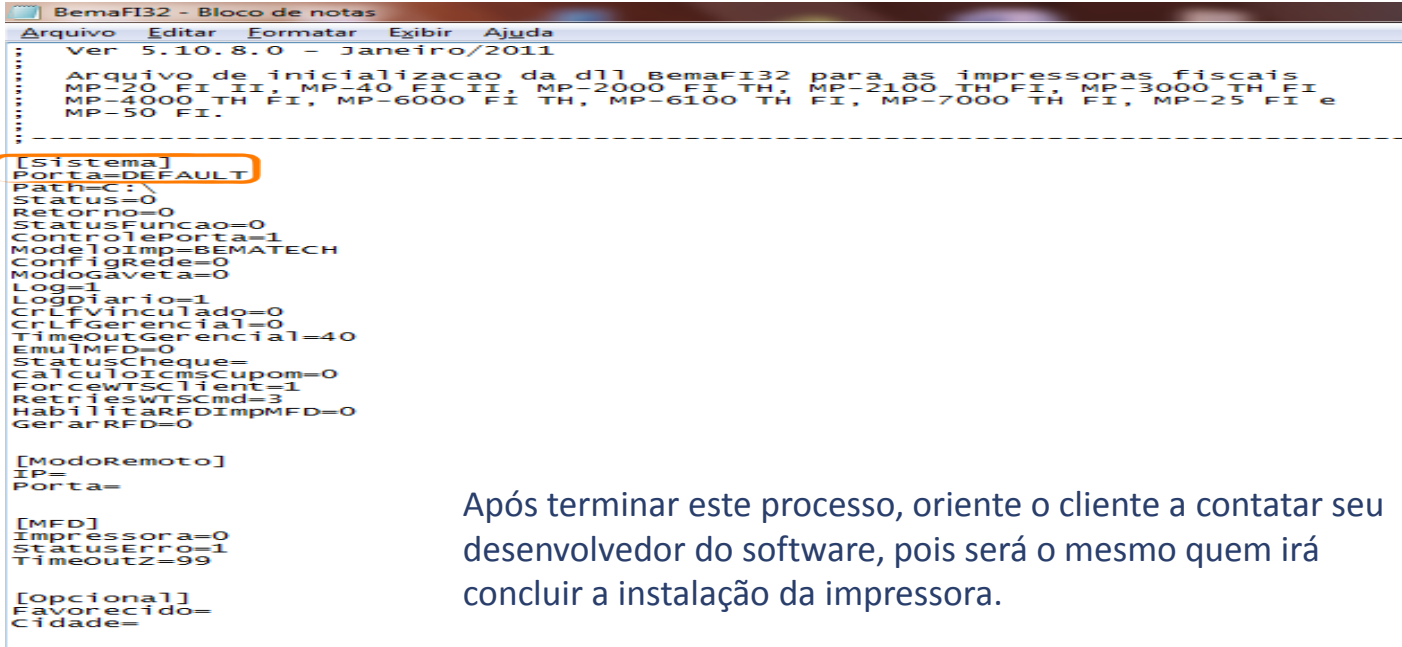
CAMINHO: "C:Windows/System32/usbio.inf OU usbio_X64.inf



INSTALAÇÃO USB PARA O WINDOWS VISTA E SEVEN

Agora depois de instalados as DLL'S, vamos mudar a porta de comunicação de default para USB para sempre que houver a necessidade de desligar a impressora, ser reconhecida automaticamente quando ligada.

Para isso vamos em Menu Iniciar Pesquisar programas e arquivos e digite bemafi32.inf, irá aparecer esse arquivo no formato txt, em porta apague a opção default e digite USB, feito isso sua impressora está pronta para o uso.



```

BemaFI32 - Bloco de notas
Arquivo Editar Formatar Exibir Ajuda
Ver 5.10.8.0 - Janeiro/2011
-----
Arquivo de inicializacao da dll BemaFI32 para as impressoras fiscais
MP-20 FI II, MP-40 FI II, MP-2000 FI TH, MP-2100 TH FI, MP-3000 TH FI
MP-4000 TH FI, MP-6000 FI TH, MP-6100 TH FI, MP-7000 TH FI, MP-25 FI e
MP-50 FI.
-----
[Sistema]
Porta=DEFAULT
Path=C:\
Status=0
Retorno=0
StatusFuncao=0
ControlePorta=1
ModeloImp=BEMATECH
ConfigRede=0
Modogaveta=0
Log=1
LogDiario=1
CrLfvinculado=0
CrLfgerencia=0
TimeoutGerencia=40
EmulMFD=0
StatusCheque=
CalculoICMScupom=0
ForcWTSCli=1
RetrieWTSCmd=3
HabilitarMFD=0
GerarRFD=0

[ModoRemoto]
IP=
Porta=

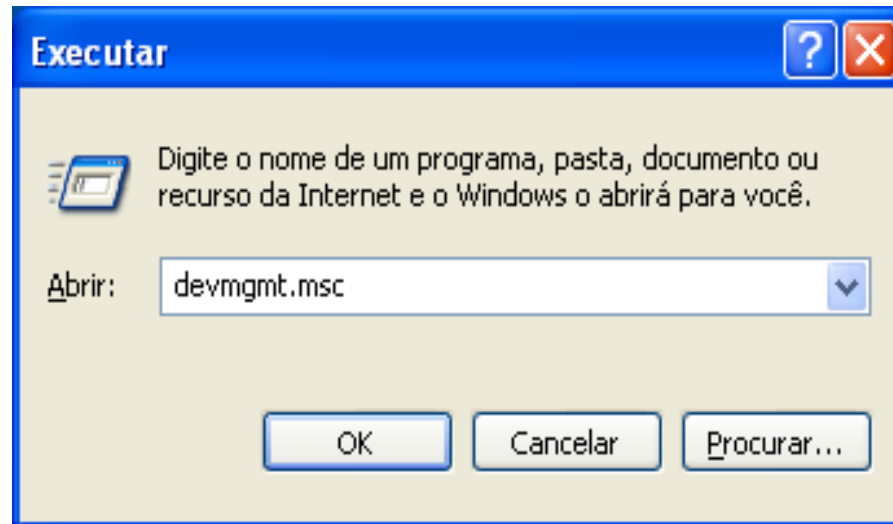
[MFD]
Impressora=0
StatusErro=1
TimeoutZ=99

[opcional]
Favorecido=
Cidade=
    
```

Após terminar este processo, oriente o cliente a contatar seu desenvolvedor do software, pois será o mesmo quem irá concluir a instalação da impressora.

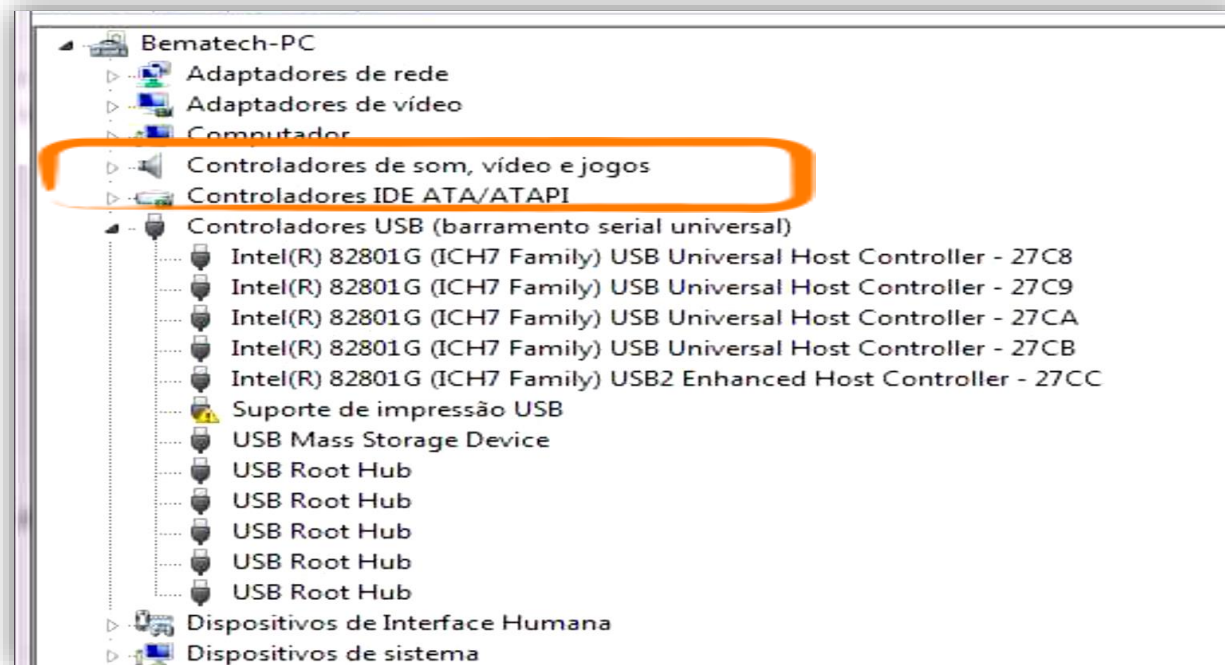
WINDOWS XP

1º Depois de conectados os cabos na impressora e no computador, vamos instalar a DLL para a comunicação USB, feito isso vamos em iniciar executar e digite o Comando DEVMGMT.MSC.



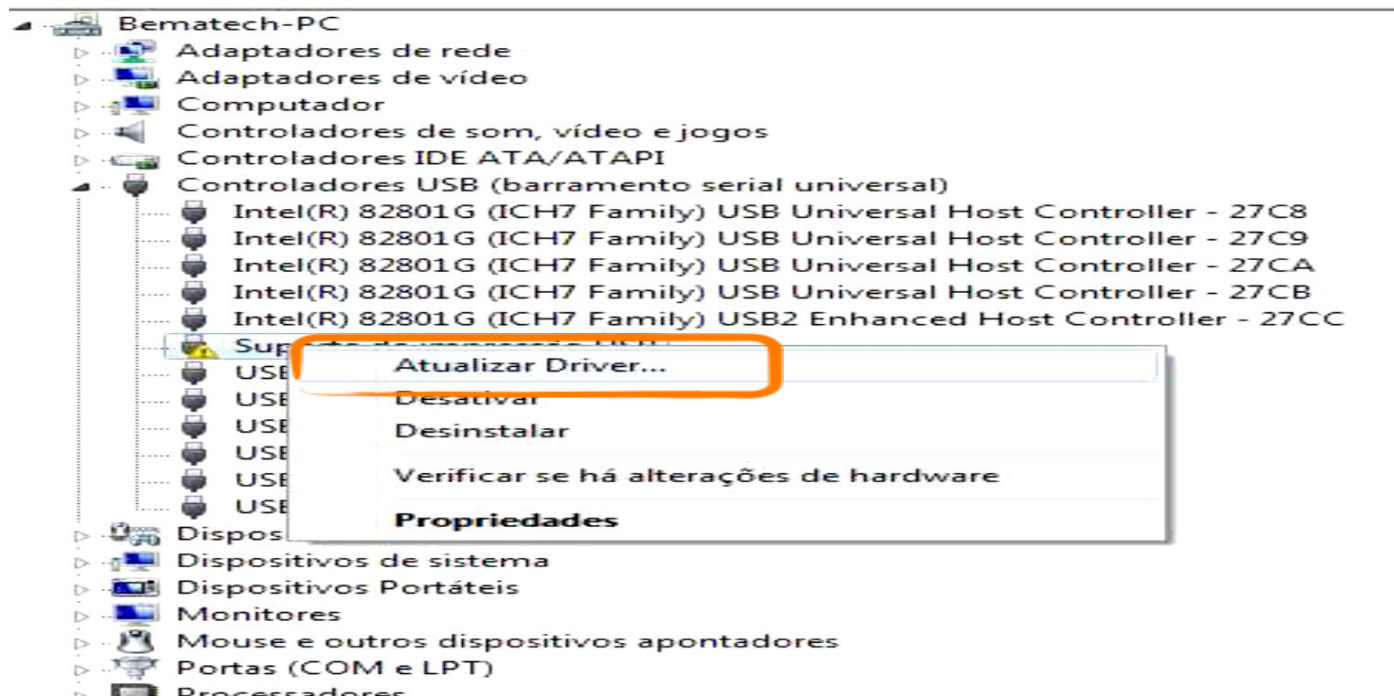
DLL PARA WINDOWS XP

2º Na tela do gerenciador de dispositivos, expanda a opção controladores USB.



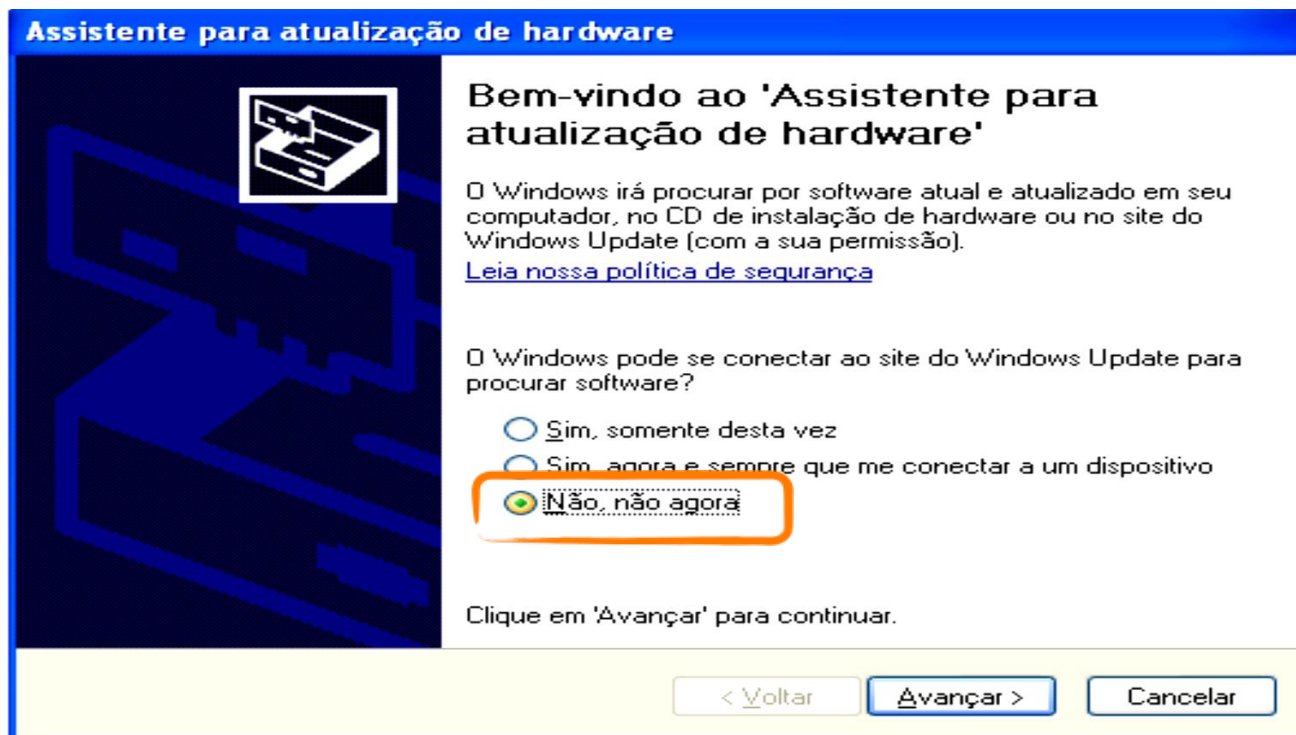
DLL PARA WINDOWS XP

3º No ícone onde o adaptador está com um sinal de exclamação, selecione a opção atualizar driver.



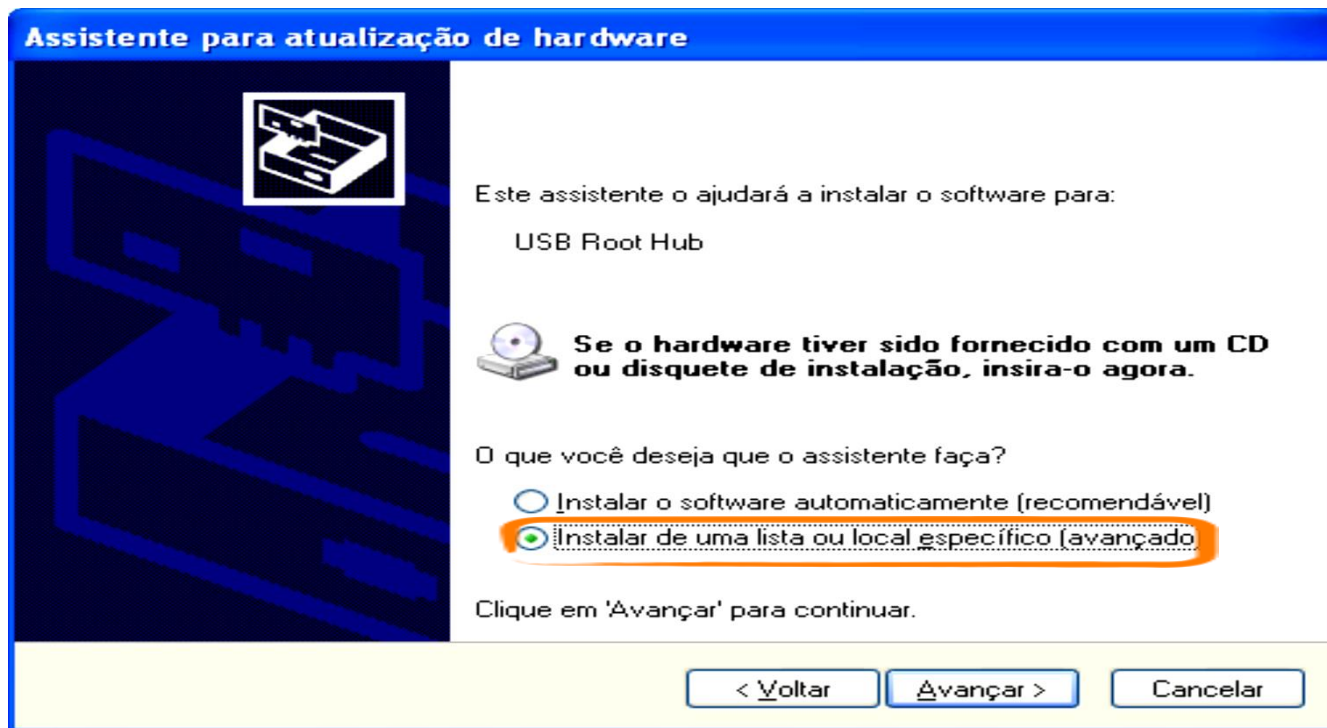
DLL PARA WINDOWS XP

4º selecione a opção Não agora



DLL PARA WINDOWS XP

5º selecione novamente a opção instalar de uma lista ou local específico para o Windows localizar o seu arquivo de instalação USB.



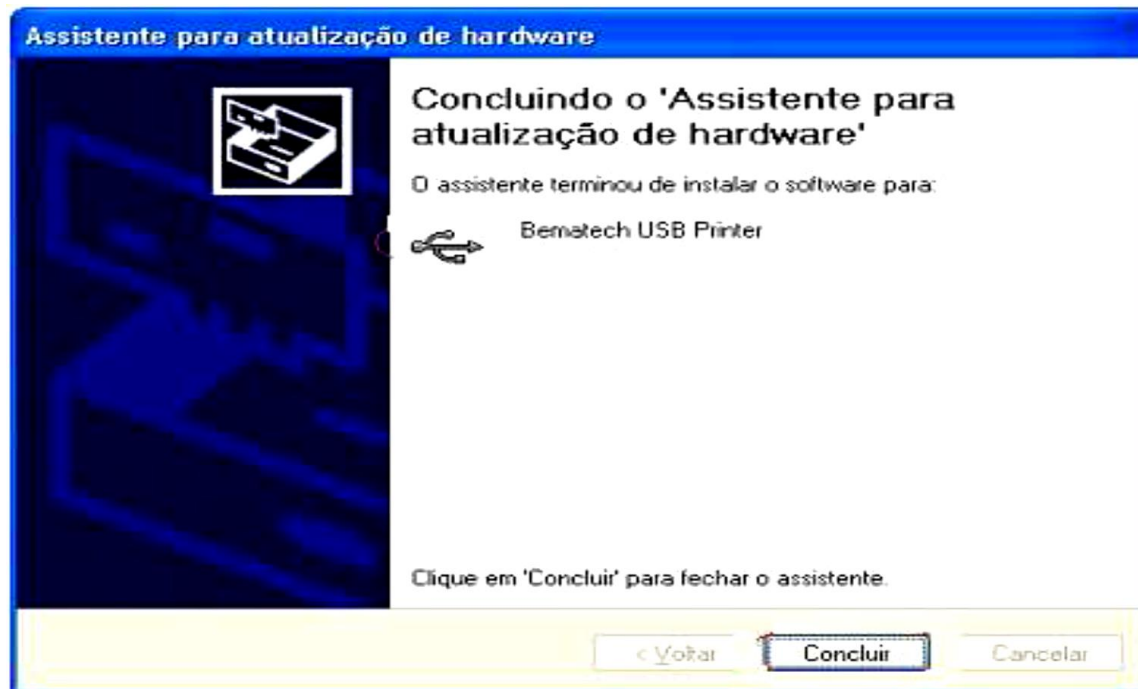
DLL PARA WINDOWS XP

6º Selecione a pasta onde você descompactou os arquivos, no nosso exemplo a pasta bemafi32.



DLL PARA WINDOWS XP

7º Agora terminamos de concluir o nosso assistente, agora o nosso sistema operacional já esta reconhecendo a comunicação USB.



DLL PARA WINDOWS XP

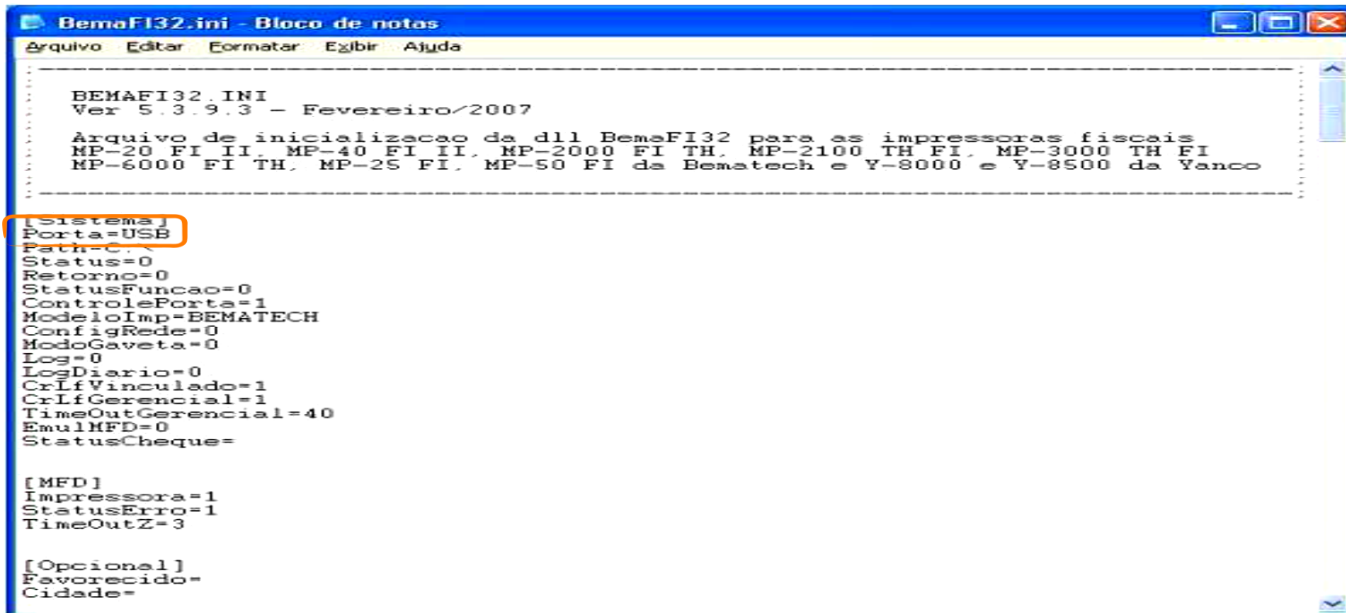
8º Na tela do gerenciador de dispositivos a porta USB já foi reconhecida.



DLL PARA WINDOWS XP

9º Antes de instalar as DLL'S, vamos mudar a porta de comunicação de default para USB para sempre que houver a necessidade de desligar a impressora, ser reconhecida automaticamente quando ligada.

Para isso vamos em INICIAR EXECUTAR e digite bemafi32.inf,irá aparecer esse arquivo no formato txt, em porta apague a opção default e digite USB, feito isso sua impressora está pronta para o uso.



```

Bemafi32.INI - Bloco de notas
Arquivo  Editar  Formatar  Exibir  Ajuda

BEMAFI32.INI
Ver 5.3.9.3 - Fevereiro/2007

Arquivo de inicializacao da dll Bemafi32 para as impressoras fiscais
MP-20 FI II, MP-40 FI II, MP-2000 FI TH, MP-2100 TH FI, MP-3000 TH FI
MP-6000 FI TH, MP-25 FI, MP-50 FI da Bematech e Y-8000 e Y-8500 da Yanco

[sistema]
Porta=USB
Path=C:\
Status=0
Retorno=0
StatusFuncao=0
ControlePorta=1
ModeloImp=BEMATECH
ConfigRede=0
ModoGaveta=0
Log=0
LogDiario=0
CrLfVinculado=1
CrLfGerencial=1
TimeOutGerencial=40
EmulMFD=0
StatusCheque=

[MFD]
Impressora=1
StatusErro=1
TimeOutZ=3

[Opcional]
Favorecido=
Cidade=
    
```

OBS: Para que haja a perfeita comunicação de sua impressora e seu computador, é necessário também a instalação dos arquivos extraídos bemafi32.

Caso tenha alguma duvida ,consulte o arquivo INSTALANDO AS DLL'S NO WINDOWS.

Obrigado!

[ATENTO.COM](https://www.atento.com)

ATENTO

8/6/2018

25